

Término Municipal		Número de polígonos: 1	Fuente de información Instituto Geográfico Nacional (IGN). Año 2003 ED 50 Coordenadas UTM Huso 30 Elipsoide Internacional Hayford 1924 Escala 1:50.000
Código INE: 44022		Superficie: 81,60 Km ² (*) Perímetro: 38,62 Km	
Capital de municipio 		Altitud: 668 (m.s.n.m.) Coordenadas UTM X = 708.000 m. Y = 4.538.500 m.	(*) Elaboración propia

Nomenclátor

Relación de unidades poblacionales

Clasificación	Denominación	Población
1.- Municipio	Alloza	709
2.- Entidad singular	Alloza	709
3.- Núcleo	Alloza	708
4.- Diseminado	*Diseminado*	1

Fuente: Nomenclator del Padrón municipal de habitantes, 1-1-2008. IAEST

Medio ambiente

Indicadores medioambientales

Indicador	Valor indicador	Unidad	Año	Fuente
Clasificación medioambiental				Ministerio de Agricultura.
Zona de clasificación del municipio	Montaña		2008	
Sistema montañoso	Sistema Ibérico			
Zonas protegidas				Departamento de Medio Ambiente. Gobierno de Aragón.
Lugares de importancia comunitaria (LIC) ¹	0	Número		
Extensión de LIC	0,0	Hectáreas	2008	
Zonas de especial protección para las aves ¹	1	Número		
Extensión de ZEPA	51,8	Hectáreas	2008	
Espacios naturales protegidos (ENP) ¹	0	Número		
Extensión de los ENP	0,0	Hectáreas	2008	
Agua				
Edificios con abastecimiento público de agua corriente	99,6	% edificios	2001	Censo de población y viviendas.
Habitantes equivalentes de la/s estación/es depuradora/s	-	Personas	2008	IAEST.
Superficie regable en relación a la SAU	1,3	% superficie	1999	Censo agrario
Contaminación y ruido				Censo de población y viviendas.
Viviendas expuestas a contaminación o malos olores	0,6	% viviendas	2001	
Viviendas expuestas a ruidos exteriores	0,3	% viviendas	2001	
Residuos				
Contenedores de vidrio	3	Número	2007	ECOVIDRIO.
Vidrio doméstico recogido	14.200	Kg	2007	ECOVIDRIO.
Kg de vidrio doméstico recogido por habitante y año	20,3	Kg/hab	2007	ECOVIDRIO, IAEST.
Contenedores de pilas	5	Número	2007	Departamento de Medio Ambiente.
Pilas recogidas	7	Kg	2007	Departamento de Medio Ambiente.
Kg de pilas recogido por habitante y año	0,09	Kg/hab	2007	Departamento de Medio Ambiente.
Contenedores de papel	3	Número	2007	Departamento de Medio Ambiente.
Riesgos naturales				IAEST.
Incendios forestales, 2007	0	Número	2007	
Superficie forestal afectada en incendios, 2007	0,0	Hectáreas	2007	
Incendios forestales (1995 a 2006)	7	Número	1995-2006	
Superficie forestal afectada en incendios (1995 a 2006)	25,8	Hectáreas	1995-2006	
Agricultura ecológica				Comité Aragonés de Agricultura Ecológica.
Superficie total inscrita en agricultura ecológica	0,0	Hectáreas	2007	
Superficie calificada en agricultura ecológica	0,0	Hectáreas	2007	
Superficie calificada en reconversión	0,0	Hectáreas	2007	
Superficie calificada en primer año en prácticas	0,0	Hectáreas	2007	

¹La superficie de ENP, LIC o ZEPA puede repartirse entre más de una comarca o provincia.

Indicadores medioambientales

(continuación)

Indicador	Valor indicador	Unidad	Año	Fuente
Tipo de combustible usado en viviendas con calefacción				Censo de población y viviendas.
Gas	2,2	% viviendas	2001	
Electricidad	27,6	% viviendas	2001	
Petróleo o derivados	38,1	% viviendas	2001	
Madera	4,1	% viviendas	2001	
Carbón o derivados	0,6	% viviendas	2001	

Usos del suelo

Usos	Hectáreas	%
Superficies artificiales	201,5	2,5
Zonas agrícolas	4.327,4	53,0
Zonas forestales con vegetación natural y espacios abiertos	3.629,1	44,5
Zonas húmedas	0,0	0,0
Superficies de agua	1,1	0,0

Fuente: CORINE, Land cover 2000. Instituto Geográfico Nacional.

Infraestructuras

Indicador	Valor indicador	Unidad	Año	Fuente
Agua				IAEST
Estaciones depuradoras de aguas residuales	0	Número	2008	
Fuentes de agua mineromedicinales	0	Número	2006	
Sanidad				IAEST
Farmacias	1	Número	2008	
Cultura				
Bibliotecas				Encuesta de Bibliotecas. INE-IAEST
Central de CCAA	0	Número	2006	
Públicas	1	Número	2006	
No especializadas	0	Número	2006	
Instituciones de enseñanza superior	0	Número	2006	
Especializadas	0	Número	2006	
Sociales				
Servicios sociales de base	0	Número	2007	Guía de Recursos Sociales. Dpto. de Servicios Sociales y Familia.
Residencias para mayores	0	nº de residencias	2007	
Plazas para mayores en residencias	0	nº de plazas	2007	
Plazas concertadas	0	nº de plazas	2007	
Instalaciones deportivas				
Espacios pequeños y no reglamentarios	1	nº instalaciones	2005	Censo Nacional de Instalaciones Deportivas. Consejo Superior de Deportes.
Frontones	1	nº instalaciones	2005	
Piscinas aire libre	1	nº instalaciones	2005	
Pistas polideportivas	2	nº instalaciones	2005	

Vivienda

Viviendas según tipo		Viviendas familiares principales según régimen de tenencia		Viviendas convencionales según superficie útil	
	Viviendas	Régimen	Viviendas	Superficie (m ²)	Viviendas
Total	636	En propiedad	285	Hasta 45 m ²	13
Familiares	636	En alquiler	8	46-60 m ²	33
Principales	315	Otra forma	22	61-75 m ²	28
Convencional	315			76-90 m ²	99
Alojamientos	0			91-105 m ²	58
No principales	321			106-120 m ²	34
Secundarias	266			121-150 m ²	31
Vacías	54			Más de 150 m ²	19
Otro tipo	1				
Colectivas	0				
		Segunda residencia			
		Porcentaje de hogares que disponen de segunda residencia	24,44%		

Fuente: Censo de población y viviendas, 2001. INE-IAEST.

Licencias municipales de obra

Licencias municipales de obra según tipo. Años 2001 a 2007.

unidad: número de licencias

Año	Nueva planta		Rehabilitación en Edificios					Rehabilitación en locales	Demolición total exclusivamente
	Total	Total	Con demolición previa	Sin demolición	Total	Demolición parcial previa	Sin demolición		
2001	2	2	0	2	0	0	0	0	0
2002	<i>Información incompleta</i>								
2003	1	1	0	1	0	0	0	0	0
2004	2	1	0	1	1	1	0	0	0
2005	7	6	1	5	1	1	0	0	0
2006	10	8	2	6	2	1	1	0	0
2007	1	1	0	1	0	0	0	0	0

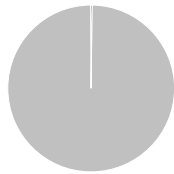
Edificios, superficie y viviendas según tipo de obra. Años 2001 a 2007.

Año	Edificios de nueva planta			Obras de rehabilitación			Obras de demolición				
	Edificios a construir		No residencial	Superficie a construir (m ²)		No residencial	Viviendas	Edificios	Viviendas	Edificios	Viviendas
	Total	Residencial		Total	Residencial						
2001	2	0	2	356	0	356	0	0	0	0	0
2002	<i>Información incompleta</i>										
2003	1	1	0	284	284	0	1	0	0	0	0
2004	1	0	1	72	0	72	0	1	0	0	0
2005	6	3	3	2.176	780	1.396	4	1	0	1	0
2006	8	5	3	2.003	1.562	441	5	2	1	2	0
2007	1	1	0	264	264	0	1	0	0	0	0

Fuente: Estadística de Licencias de Obra. Ministerio de Fomento.

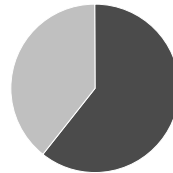
Catastro

Superficies catastrales



Tipo	Hectáreas	%
Urbana	20,3	0,3
Rústica	8.075,9	99,7

Parcelas urbanas



Tipo	Hectáreas	%
Edificadas	12,3	60,6
Solares	8,0	39,4

Suelo urbano

	Valor	%
Año última revisión	1990	
Número de titulares	982	
Parcelas urbanas		
Unidades	992	
Superficie	20,3	
Bienes inmuebles	1.152	
Valor catastral (miles de €)		
Total	10.064	
De la construcción	6.081	60,4
Del suelo	3.983	39,6
Propietarios de parcelas edificadas		
Suelo y construcción mismo propietario	821	94,7
Copropiedad	46	5,3
Otras	0	0,0

Antigüedad de los edificios

Año de construcción	Edificios	%
< 1950	5	0,5
1950-1960	6	0,6
1960-1970	0	0,0
1970-1980	1	0,1
1980-1990	2	0,2
1990-2000	27	2,7
>= 2000	11	1,1
Sin definir	951	94,8

Suelo rústico

Año última revisión	2005
Número de titulares	1.242
Número de parcelas	8.679
Número de subparcelas	11.220
Superficie total (hectáreas)	8.075,9
Valor catastral (miles de euros)	1.426

Parcelas urbanas según superficie

	Solares	Parcelas edificadas
Menos de 100 m ²	31	538
De 100 a 500 m ²	61	309
De 500 a 1.000 m ²	18	9
De 1.000 a 10.000 m ²	14	11
Más de 10.000 m ²	1	0

Unidades urbanas según uso

	Nº unidades	Valor total (miles de €)
Residencial	931	8.572
Otros usos	221	1.142
Almacén, Estac.	44	123
Comercial	3	-
Cultural	1	-
Ocio, Hostelería	0	0
Industrial	36	341
Deportivo	2	-
Suelo vacante	130	678
Oficinas	3	-
Edif. Singular	0	0
Religioso	2	-
Espectáculos	0	0
Sanidad, Benefic.	0	0

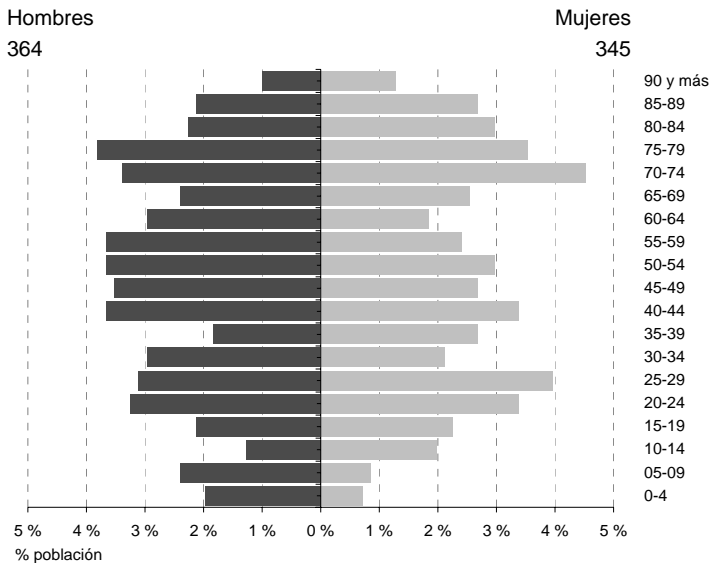
Fuente: Ministerio de Economía. Dirección General del Catastro. Año 2008.

Impuesto de Bienes Inmuebles (I.B.I).Año 2007

	Urbana	Rústica
Número de recibos	1.147	1.207
Base imponible (miles de euros)	9.873	1.398
Base liquidable (miles de euros)	9.873	1.398
Cuota íntegra (euros)	40.479	6.151
Cuota líquida (euros)	39.616	4.583

Población y hogares

Estructura de población



Indicadores demográficos	Municipio	Aragón
Población de 65 y más años	32,4%	19,8%
Edad media	49,6	42,9
Tasa global de dependencia	71,3	48,9
Tasa de feminidad	94,8	99,7
Extranjeros	9,9%	11,7%

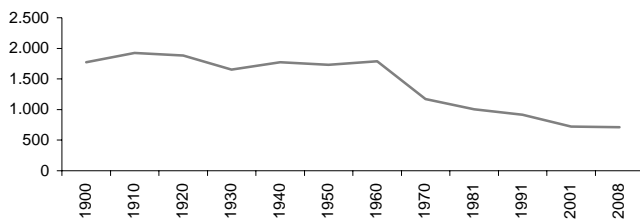
Pob. 65 y más (Pob. ≥ 65 / Pob. Total) x 100
 TG. dependencia (Pob. ≤ 14 + Pob. ≥ 65 / Pob. de 15 a 64) x 100
 Feminidad (Pob. Total mujeres / Pob. Total hombres) x 100
 Extranjeros (Pob. Extranjera / Pob. Total) x 100

Fuente: Padrón municipal de habitantes a 1-1-2008. INE-IAEST.

Evolución de la población

Año	Población
1991	913
2001	720
2005	692
2006	695
2007	698
2008	709

Fuente: Censos de población de 1900 a 2001. Padrón municipal de habitantes de 2004 a 2008. INE-IAEST.



Extranjeros según nacionalidad.

	Extranjeros	%	Nacionalidades más frecuentes
Total	70	100,0	
Europa	53	75,7	Rumanía 52
UE27	53	75,7	Bolivia 8
Resto de Europa	0	0,0	Marruecos 7
América	10	14,3	Brasil 2
América del Norte	0	0,0	Polonia 1
Iberoamérica	10	14,3	
Africa	7	10,0	
Magreb	7	10,0	
Resto de África	0	0,0	
Asia	0	0,0	
Oceanía	0	0,0	
Apátridas, no consta	0	0,0	

Fuente: Padrón municipal de habitantes a 1-1-2008. INE-IAEST

Estructura de los hogares

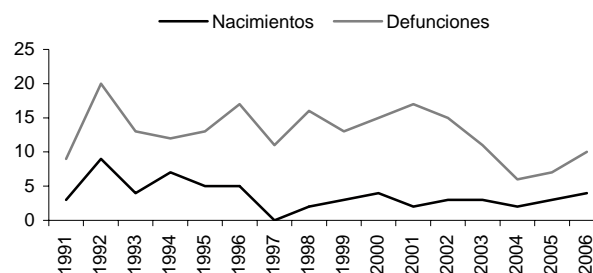
	Hogares
Total	315
Un adulto	103
Una mujer de 16 a 64 años	5
Un hombre de 16 a 64 años	24
Una mujer de 65 o más años	47
Un hombre de 65 o más años	24
Una mujer adulta con uno o más menores	1
Un hombre adulto con uno o más menores	2
Dos adultos	139
Dos adultos de 16 a 64 años, sin menores	27
Uno al menos de 65 años o más, sin menores	80
Dos adultos y un menor	14
Dos adultos y dos menores	18
Dos adultos y tres o más menores	0
Tres adultos	44
Dos adultos de 35 años o más, uno de 16 a 34 años, sin menores	13
Dos adultos de 35 años o más, uno de 16 a 34 años y un menor	11
Dos adultos de 35 años o más, uno de 16 a 34 y dos o más menores	0
Otro hogar de tres adultos, con o sin menores	20
Cuatro adultos	18
Dos adultos de 35 años o más, dos de 16 a 34 años, sin menores	10
Dos adultos de 35 años o más, dos de 16 a 34 años y un menor	1
Dos adultos de 35 años o más, dos de 16 a 34 años y dos o más menores	1
Otro hogar de cuatro adultos, con o sin menores	6
Cinco o más adultos	11
Cinco o más adultos, con o sin menores	11

Fuente: Censos de población y viviendas, 2001. INE-IAEST.

Movimiento natural de la población

Evolución

	1991	1996	2001	2006
Nacimientos	3	5	2	4
Defunciones	9	17	17	10
Crecimiento vegetativo	-6	-12	-15	-6
Matrimonios	4	1	1	1
Inmigraciones	5	7	10	45
Emigraciones	8	9	20	34
Saldo migratorio	-3	-2	-10	11



Tasas

Promedios quinquenales

	Municipio			Aragón		
	1992-1996	1997-2001	2002-2006	1992-1996	1997-2001	2002-2006
Tasa bruta de natalidad (‰)	6,9	2,9	4,2	8,1	8,1	9,0
Tasa bruta de mortalidad (‰)	17,4	18,7	13,9	10,2	10,7	10,6
Tasa bruta de nupcialidad (‰)	1,4	1,6	1,7	4,7	4,8	4,6

Fuente: Movimiento natural de población. INE-IAEST.

Tasa bruta de natalidad = Número de nacimientos por cada mil habitantes.

Tasa bruta de mortalidad = Número de muertes por cada mil habitantes.

Tasa bruta de nupcialidad = Número de matrimonios por cada mil habitantes.

Movilidad

Trabajadores y estudiantes, según lugar de trabajo o estudio.

Descripción	Trabajadores		Estudiantes	
	Personas	%	Personas	%
Total	161	100,0	49	100,0
En su propio domicilio	4	2,5	0	0,0
En varios municipios (viajante, conductor,)	6	3,7	0	0,0
En el mismo municipio en que reside	81	50,3	0	0,0
En otro municipio	70	43,5	48	98,0
En otro país	0	0,0	1	2,0

Trabajadores. Principales destinos.

Municipio destino	Personas
Andorra	26
Zaragoza	14
Alcañiz	4
Barcelona	4
Alcorisa	3
Ariño	3
Albalate del Arzobispo	2
Puebla de Híjar (La)	2

Estudiantes. Principales destinos.

Municipio destino	Personas
Andorra	22
Zaragoza	18
Alcañiz	4
Teruel	2
Valencia	2

Fuente: Censos de población y viviendas. 2001.

Enseñanza no universitaria

Tiene un aula perteneciente al C.R.A. "Ariño-Alloza" situado en Ariño

Fuente: Estadística de la enseñanza no universitaria. IAEST.

Mercado de trabajo

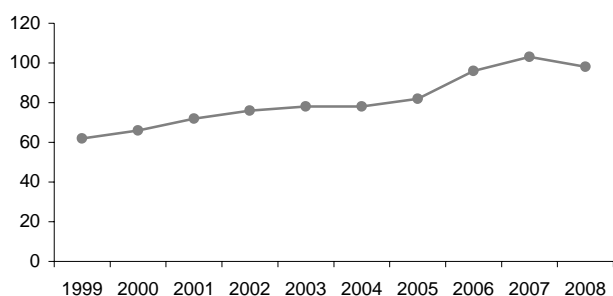
Afiliados a la Seguridad Social

Unidad: Media anual

	2004		2005		2006		2007		2008	
	Afiliados	%	Afiliados	%	Afiliados	%	Afiliados	%	Afiliados	%
Total	78	100,0	82	100,0	96	100,0	103	100,0	98	100,0
Agricultura	20	25,6	22	26,8	24	25,0	27	26,5	24	24,2
Construcción	37	47,4	35	42,7	41	42,7	42	41,3	42	43,1
Industria	4	5,1	4	4,9	3	3,1	3	2,7	3	2,7
Servicios	17	21,8	21	25,6	28	29,2	30	29,5	29	29,9
Sin clasificar	0	0,0	0	0,0	0	0,0	0	0,0	0	0,0

Fuente: Tesorería General de la Seguridad Social. Explotación: Instituto Aragonés de Estadística (IAEST).

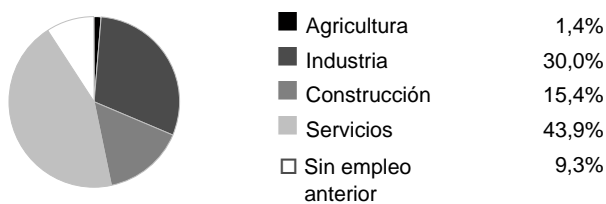
Evolución del número total de afiliados a la Seguridad Social.



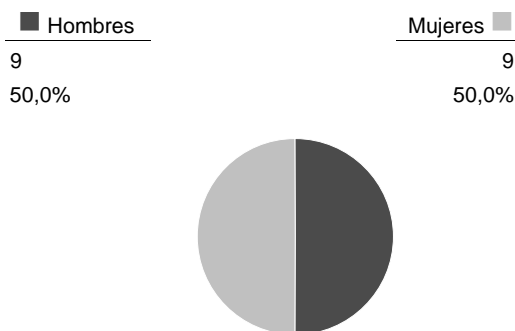
Paro registrado

Unidad: media anual

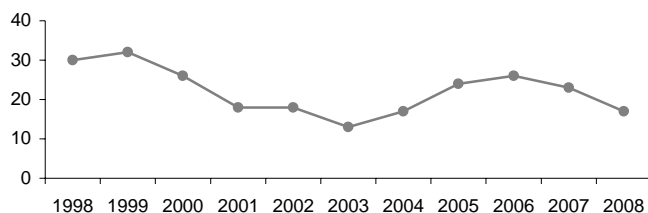
Distribución según sector de actividad. Año 2008.



Distribución del paro registrado por sexo y edad. Año 2008.



Evolución del paro registrado medio anual



Fuente: Instituto Aragonés de Empleo. Explotación: Instituto Aragonés de Estadística

Economía

Agricultura

Explotaciones	
Número de explotaciones	303
% explotaciones cuyo titular es persona física	97,7%

Explotación según superficie	Número
Nº explotaciones sin tierras	1
Nº explotaciones de menos de 5 has	186
Nº explotaciones de 5 a 50 has.	102
Nº explotaciones de 50 has o más	14

Unidades ganaderas	
Nº de unidades ganaderas	679
Nº de cabezas de ganado Bovino	0
Nº de cabezas de ganado Ovino	3.442
Nº de cabezas de ganado Caprino	227
Nº de cabezas de ganado Porcino	993
Nº de cabezas de ganado Equino	2
Miles de aves	0,7
Nº de cabezas de Conejas madres	78

Fuente: Censo agrario, 1999. INE-IAEST.

Oferta turística

	Establecimientos	Plazas
Hoteles, hostales y similares	1	10
Viviendas de turismo rural	1	
Alojamiento Aire libre ¹	0	0
Apartamentos turísticos	0	

Fuente: IAEST según guía de Servicios Turísticos de Aragón, 2005. Gobierno de Aragón.

¹Alojamiento Aire libre: Campings y Áreas de Acampada.

Superficie agrícola utilizada (SAU)	
SAU (hectáreas)	7.078,7
% de SAU sobre superficie total del municipio	86,7%

Superficie agrícola según tipo de riego	Hectáreas
Superficie regada	88,5
Superficie regada por aspersión	0,6
Superficie regada por riego localizado	13,8
Superficie regada por gravedad	69,7
Superficie regada por otros métodos	4,4

Usos de la tierra (has.)	Total	Secano	Regadío
Cultivos herbáceos	1.826,3	1.786,3	40,0
Cultivos frutales	265,1	246,4	18,8
Cultivo olivar	823,8	795,7	28,1
Cultivo viñedo	64,8	64,8	0,0
Otros cultivos	0,0	0,0	0,0

Unidades de trabajo	
Unidades de trabajo	68
Unidades de trabajo que son asalariados	8
Unidades de trabajo que son mano de obra familiar	60

Establecimientos de entidades financieras

Establecimientos	Número
Total oficinas	1
Bancos	0
Cajas de ahorro	1
Cooperativa de crédito	0

Ratios

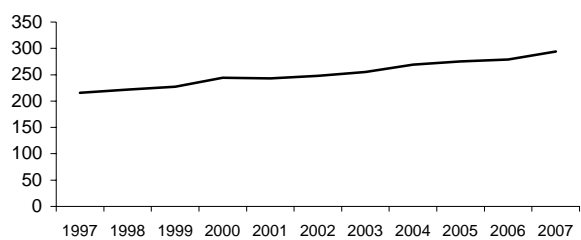
Habitantes por oficina	698
Oficinas por km ²	0,01

Fuente: IAEST según Centro de Cooperación Interbancaria. Oficinas a diciembre de 2006.

Parque de vehículos. Año 2007

	Vehículos
Total	575
Turismos	294
Motocicletas	27
Camiones y furgonetas	157
Autobuses	0
Tractores industriales	0
Otros vehículos	30
Ciclomotores	67

Evolución de turismos



Fuente: Dirección General de Tráfico.

Resultados electorales

Elecciones municipales, 2007.

Participación	Votos	%
Electores	617	
Votantes	440	71,3%
Abstenciones	177	28,7%
Votos blancos	6	
Votos nulos	7	

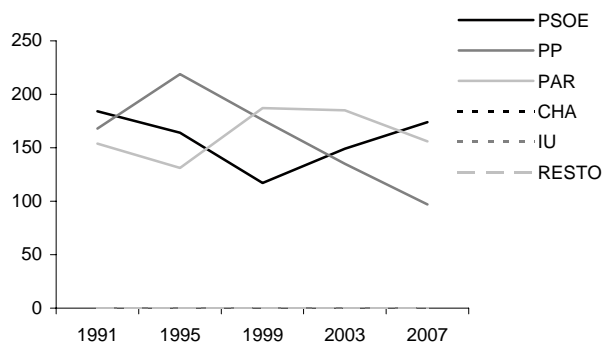
Candidaturas	Votos	%	Concejales
PSOE	174	40,7%	3
PAR	156	36,5%	3
PP	97	22,7%	1

Elecciones a Cortes de Aragón, 2007.

Participación	Votos	%
Electores	576	
Votantes	431	74,8%
Abstenciones	145	25,2%
Votos blancos	6	
Votos nulos	3	

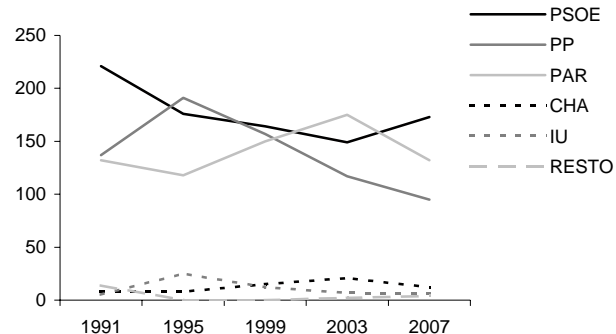
Candidaturas	Votos	%
PSOE	173	41,0%
PAR	132	31,3%
PP	95	22,5%
CHA	12	2,8%
IU	6	1,4%
pCUA	3	0,7%
LV-FIA	1	0,2%
PFyV	0	0,0%

Evolución votos a candidaturas. Elecciones municipales.



Fuente: Ministerio del Interior.

Evolución votos a candidaturas. Elecciones a Cortes de Aragón.



Fuente: Gobierno de Aragón.

Elecciones al congreso de los diputados, 2008.

Participación	Votos	%
Electores	574	
Votantes	440	76,7%
Abstenciones	134	23,3%
Votos blancos	8	
Votos nulos	1	

Candidaturas	Votos	%
PSOE	220	51,0%
PP	119	27,6%
PAR	69	16,0%
CHA	6	1,4%
IU	12	2,8%
UPyD	0	0,0%
Resto	5	1,2%

Fuente: Ministerio del Interior.

Finanzas públicas locales

Presupuestos municipales.

Ingresos (€)

	2005	2006	2007
Total ingresos	1.257.760	1.147.482	929.100
Impuestos directos	64.089	70.555	90.000
Impuestos indirectos	10.000	10.000	10.000
Tasas y otros ingresos	70.363	136.112	155.100
Transferencias corrientes	122.872	42.800	128.000
Ingresos patrimoniales	13.983	13.002	19.000
Enajenación inversiones reales	0	0	0
Transferencias de capital	976.453	875.013	462.000
Activos financieros	0	0	0
Pasivos financieros	0	0	65.000

Presupuestos liquidados.

Ingresos (€)

	2004	2005	2006
Total ingresos	996.241	480.907	1.023.600
Impuestos directos	64.089	56.435	70.152
Impuestos indirectos	3.754	9.358	12.881
Tasas y otros ingresos	73.775	114.910	79.114
Transferencias corrientes	119.542	111.378	130.011
Ingresos patrimoniales	4.475	5.827	9.174
Enajenación inversiones reales	0	0	0
Transferencias de capital	730.605	183.000	699.267
Activos financieros	0	0	0
Pasivos financieros	0	0	23.000

Presupuestos municipales.

Gastos. Clasificación económica por capítulos (€)

	2005	2006	2007
Total gastos	1.257.760	256.469	929.100
Gastos de personal	90.803	91.292	116.500
Gastos en bienes corrientes y servicios	102.699	106.202	167.600
Gastos financieros	5.703	9.195	9.000
Transferencias corrientes	17.612	17.730	21.000
Inversiones reales	1.018.418	9.000	550.000
Transferencias de capital	0	0	0
Activos financieros	0	0	0
Pasivos financieros	22.525	23.048	65.000

Presupuestos liquidados.

Gastos. Clasificación económica por capítulos (€)

	2004	2005	2006
Total gastos	961.807	464.196	842.345
Gastos de personal	77.358	94.253	95.650
Gastos en bienes corrientes y servicios	108.539	200.379	101.044
Gastos financieros	5.703	3.110	5.353
Transferencias corrientes	8.855	16.616	8.921
Inversiones reales	738.379	126.558	614.460
Transferencias de capital	0	0	0
Activos financieros	0	0	0
Pasivos financieros	22.974	23.281	16.917

Presupuestos municipales.

Gastos. Clasificación funcional (€)

	2005	2006	2007
Total gastos	1.257.760	0	929.100
Servicios de Carácter General	1.189.523	0	266.100
Protección Civil y Seguridad Ciudadana	0	0	0
Seguridad, Protección y Promoción Social	24.144	0	23.000
Producción de Bienes Públicos de Carácter Social	295	0	566.000
Producción de Bienes de Carácter Económico	0	0	0
Regulación económica de carácter general	0	0	0
Regulación Económica de Sectores Productivos	0	0	0
Transferencias a Administraciones Públicas	15.570	0	0
Deuda Pública	28.228	0	74.000

Presupuestos liquidados.

Gastos. Clasificación funcional (€)

	2004	2005	2006
Total gastos	961.807	464.196	842.345
Servicios de Carácter General	906.534	399.816	790.045
Protección Civil y Seguridad Ciudadana	0	0	0
Seguridad, Protección y Promoción Social	19.353	23.164	22.770
Producción de Bienes Públicos de Carácter Social	0	120	120
Producción de Bienes de Carácter Económico	0	0	0
Regulación económica de carácter general	0	0	0
Regulación Económica de Sectores Productivos	0	0	0
Transferencias a Administraciones Públicas	7.243	14.705	7.140
Deuda Pública	28.677	26.391	22.270

Fuente: Ministerio de Economía y Hacienda. Dirección General de Coordinación Financiera.